

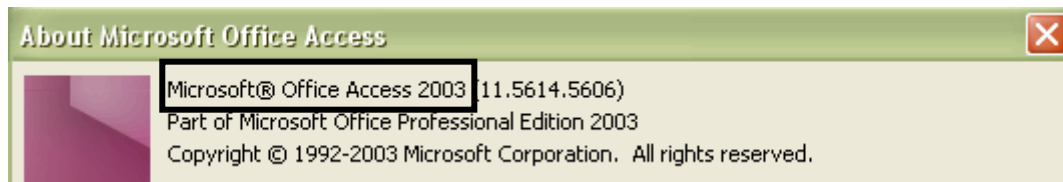
## วิธีการลงโปรแกรม

ก่อนอื่นผู้ใช้จะต้องทำการตรวจสอบโปรแกรม Microsoft Access ที่อยู่ในเครื่องของท่านก่อนโดยคลิก



เมื่อเปิดโปรแกรม Microsoft Access ขึ้นมาแล้วคลิกที่เมนูด้านบน **Help** หรือ วิธีใช้ จากนั้นคลิก

**About Microsoft Office Access** หรือ เกี่ยวกับ Microsoft Access จะแสดง



(ซึ่งตัวอย่างนี้เป็นเวอร์ชัน 2003)

ให้นำแผ่นซีดีที่มีในกล่องใส่เครื่องคอมพิวเตอร์ แล้วเข้าไปที่ My Computer ที่หน้าจอ แล้วเลือก ไดรฟ์ที่แผ่นซีดีวางอยู่ จะปรากฏดังนี้ ภายในแผ่นจะมี โปรแกรมให้ทั้งหมด 3 เวอร์ชัน คือ

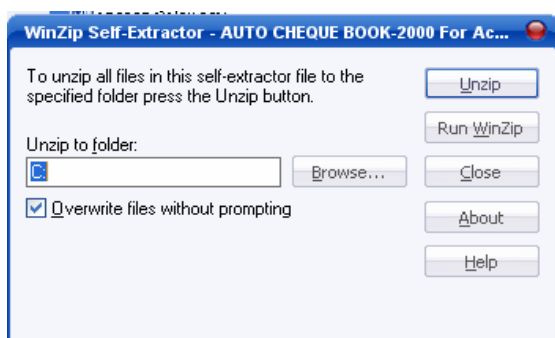
- AUTO CHEQUE BOOK-2000 For Access2000-winXP
- AUTO CHEQUE BOOK-2002 For Access2002-winXP
- AUTO CHEQUE BOOK-2003 For Access2003-winXP

ชื่อโปรแกรมจะเปลี่ยนไปตามแต่ละโปรแกรมของท่านแต่ Access และ Windows เป็นเวอร์ชันของโปรแกรมที่ท่านจะเลือกใช้ให้ตรงกับ Microsoft Access และ Windows ในเครื่องของท่าน

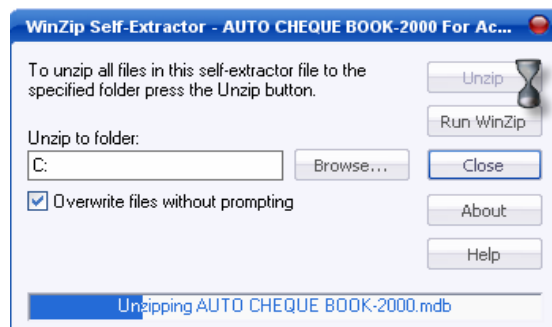
มีรายละเอียดดังต่อไปนี้

สำหรับผู้ใช้ Microsoft Access เวอร์ชัน 2000, 2002, 2003 ก็เลือกคลิกที่ตรงกับโปรแกรม Microsoft Access ที่เครื่องของท่าน

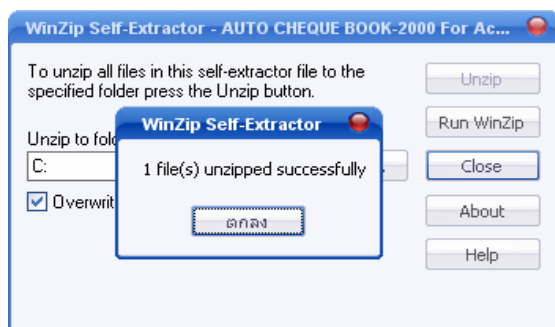
1. เมื่อคลิกแล้วจะเกิดกล่องขึ้น ให้กดปุ่ม Unzip



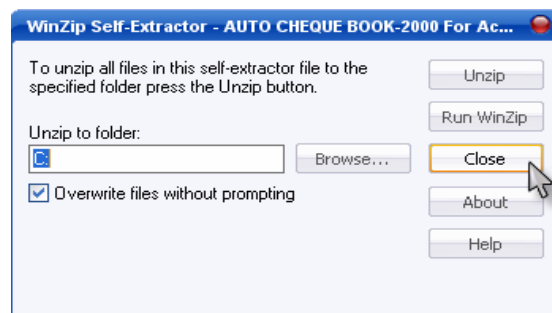
2. เมื่อกดปุ่ม Unzip แล้วจะขึ้นกล่องดังนี้เป็น การลงโปรแกรมลงตรงที่ไดรฟ์ C:




3. เมื่อลงเสร็จแล้วจะขึ้นกล่องบอกดังนี้



4. ให้กดปุ่ม OK และ ปุ่ม Close ดังภาพด้านล่างนี้



โปรแกรมจะอยู่ที่ไดรฟ์ C: ของเครื่องท่าน ให้ไปที่ไดรฟ์ C: จะเป็นรูป  ต่อจากนี้ให้ใช้โปรแกรมตัวนี้ ตลอดไป และ ให้ท่าน เก็บแผ่นซีดี ออกจากเครื่อง ได้เลย หรือหาก โปรแกรม Microsoft Access เป็นเวอร์ชัน 2007 แต่ในแผ่นซีดี ไม่มีเวอร์ชัน 2007 ให้ ให้ท่าน Fax หรือ อีเมล หน้าปกโปรแกรมที่ชื่อมากกลับมาให้ทางบริษัท พร้อมแจ้งชื่อ, เบอร์โทรติดต่อกับและอีเมล address ของท่าน จากนั้นเจ้าหน้าที่จะทำการส่งไฟล์โปรแกรมที่เป็นเวอร์ชัน 2007 กลับไปให้ทางอีเมลอีกครั้ง ซึ่งท่านสามารถ Download โปรแกรม แล้ว Unzip ใช้งานได้เลย